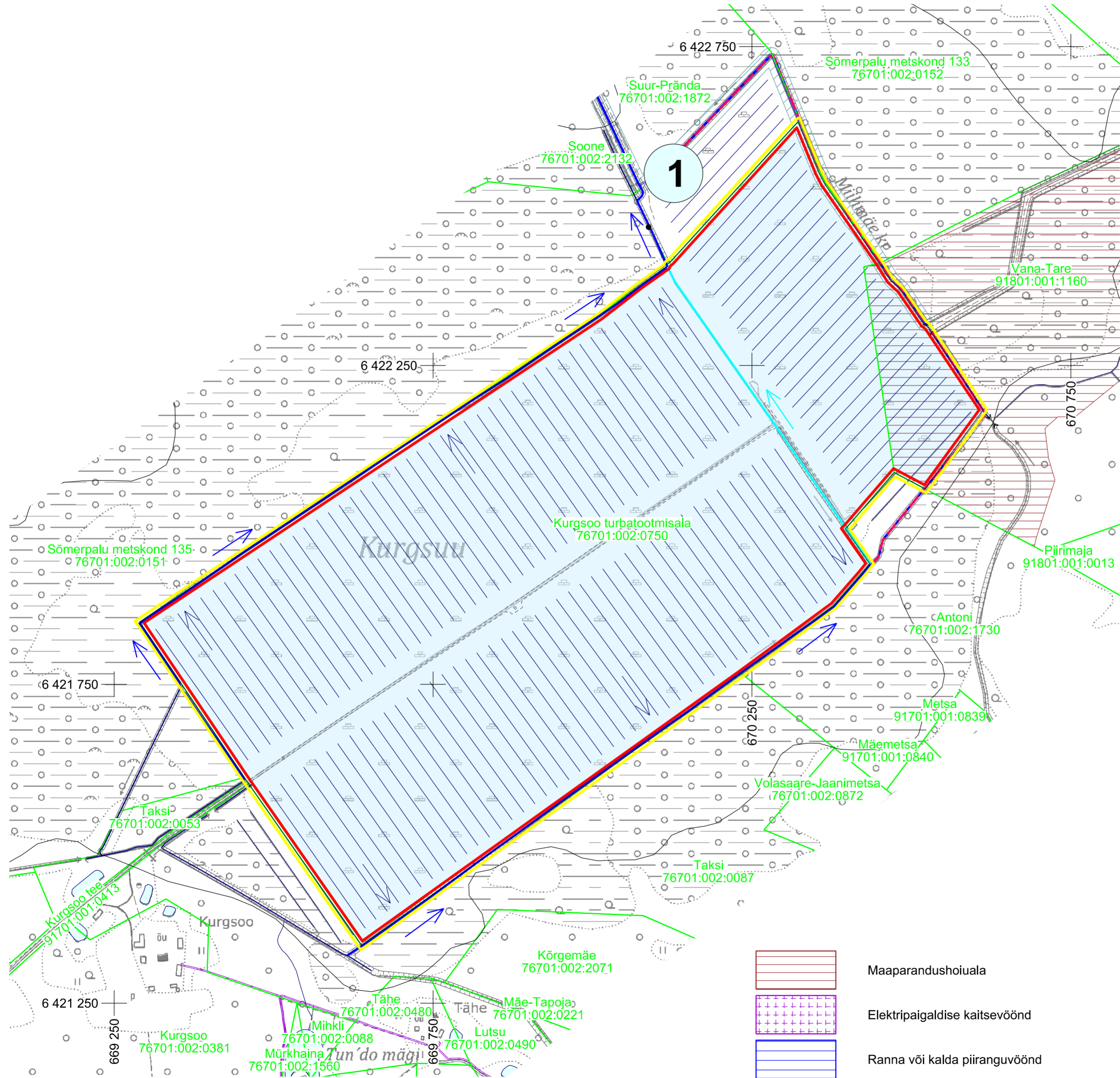


ASENDIPLAAN
M 1 : 50 000



Kaardileht nr 5421 Antsla



- Mäeeraldise piir
— Mäeeraldise teenindusmaa piir
— Olemasolev kogujakraav
— Rajatav kogujakraav
— Likvideeritav/tootmisest välja jääv kogujakraav
— Kurgsoo turbatootmisala
— Katastriüksuse nimi, piir ja tunnus
— Valgala ja voolusuund

Väljalaskme seirepunkti
koordinaadid

Nr	X	Y
1	6 422 467	670 088

Märkused:

- Koordinaadid L-Est 97 süsteemis, kõrgused EH2000 süsteemis.
- Asendiplaan: Maa-ameti X-GIS kaardirakendus.
- Plaani koostamisel on kasutatud:
 - Maa-ameti väljastatud katastriüksuste piirandmeid (seisuga 06.11.2023);
 - Maa-ameti aluskaartide avalikku WMS-teenust (kitsenduste andmed);
- Kasutatud tarkvara: Bentley PowerCivil for Baltics V8i (litsents: 70000661800020).

Objekti nimetus ja aadress Kurgsoo I turbatootmisala Võru vald, Võru maakond		Joonise sisu Vee erikasutusloa taotluse plaan	
Loa omanik AS Kagu-Eesti Turvas Tehnika tn 4, 65509 Võrumaa ket@ket.ee		Graafiline lisa 1	
OÜ Inseneribüroo STEIGER Männiku tee 104, 11216 Tallinn +372 668 1011, info@steiger.ee		Möötkava 1:5000	
Koostas Hendrik Klaas		Kuupäev 23.04.2025	
Kinnitas Erki Vaguri		Töö nr 22/3950	